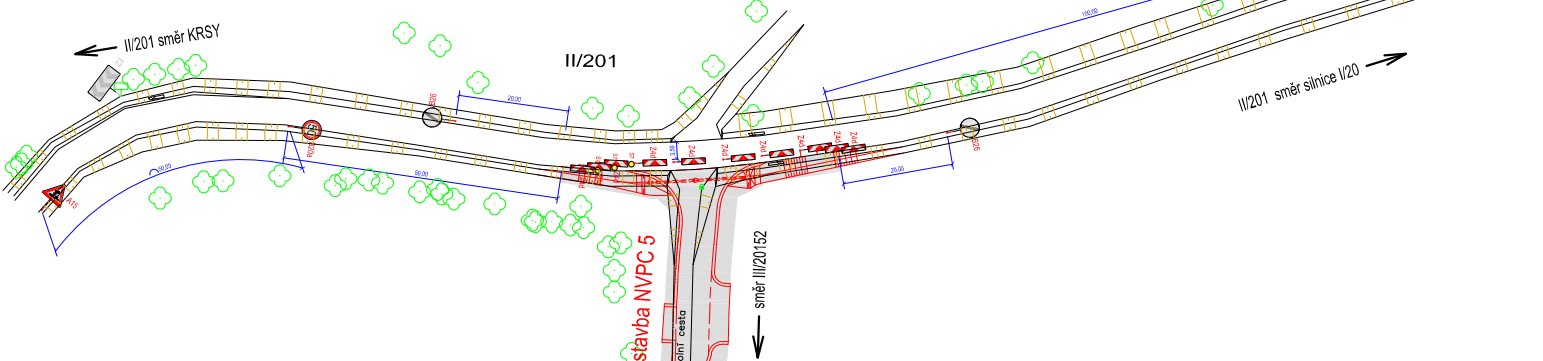


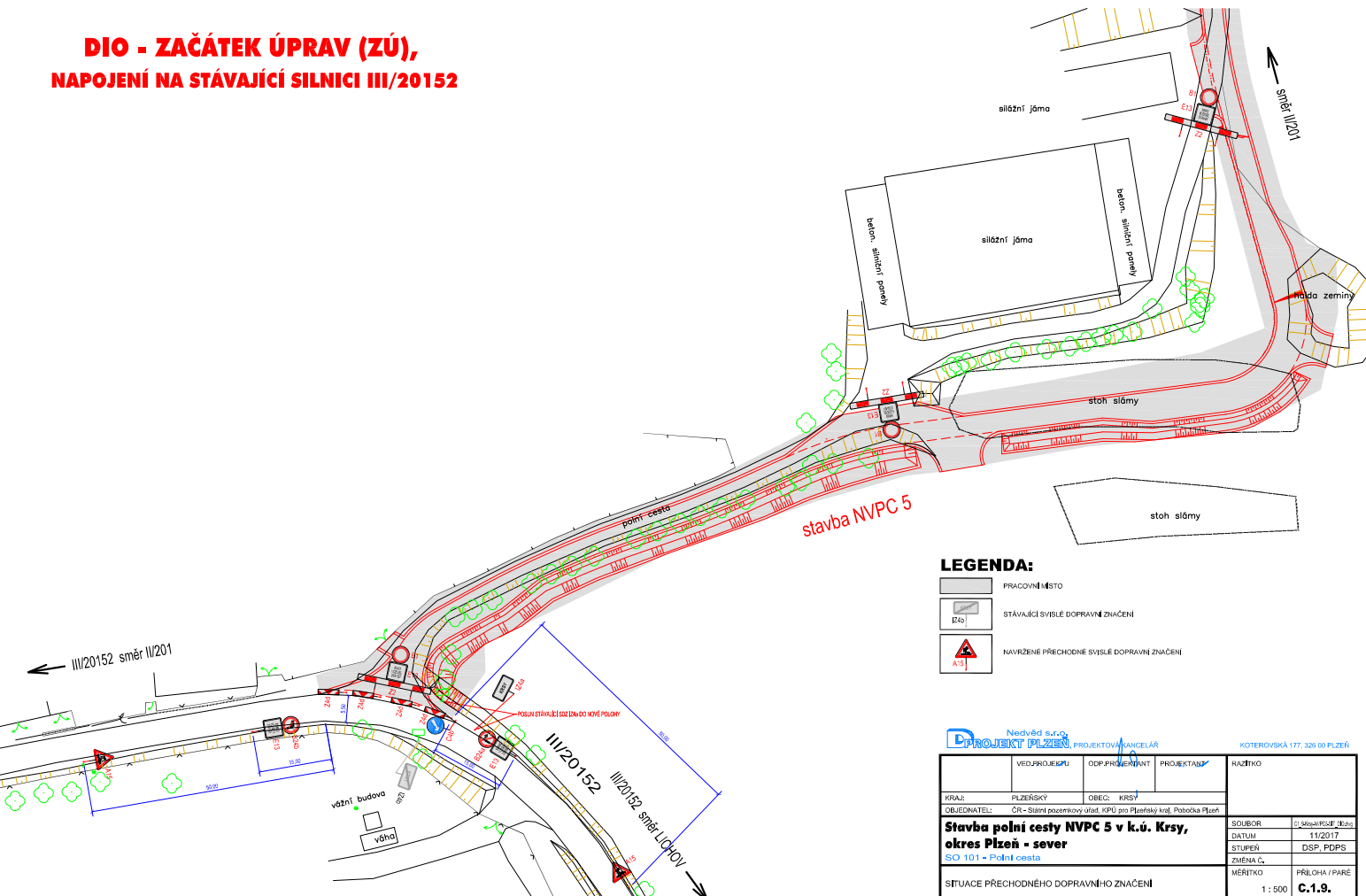
## DIO - KONEC ÚPRAV (KÚ)

## NAPOJENÍ NA STÁVAJÍCÍ SILNICI II/201

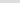




## DIO - ZAČÁTEK ÚPRAV (ZÚ),

## NAPOJENÍ NA STÁVAJÍCÍ SILNICI III/20152



**LEGENDA:**

- |   |  |
|---|--|
|  | PRACOVNÍ MÍSTO                             |
|  | STÁVAJÍCÍ SVISLÉ DOPRAVNÍ ZNAČENÍ          |
|  | NAVŘZENÉ PŘECHODNÉ SVISLÉ DOPRAVNÍ ZNAČENÍ |

**PROJEKT PLZEŇ**, PROJEKTOVÁ KANCELÁŘ

KOTEROVSKÁ 177 326 00 PÍZEŇ

VED/PRIKUPU		DOP/PRIKUPEN		PROJEKTANT	RAZČIKO
KRAJ:	PLZEŇSKÝ	OBEČ:	KRSY		
OBJEDNATEL: CR – Státní pozemkový úřad, KUPU pro Plzeňský kraj, Pobočka Plzeň					
<b>Stavba polní cesty NVPK 5 v k.ú. Krsy, okres Plzeň – sever</b> <b>SK 101 – Polní cesta</b>					SOUBOR: 0 DATUM: 11/2017 STUPEŇ: DSP, PDPS ZAMĚSL. Č.
SITUACE PŘECHODNÉHO DOPRAVNÍHO ZNAČENÍ					MERITKO: 1 : 500 PŘÍLOHA: P. 19